



LIMPEZA E MANUTENÇÃO

CLEANING AND MAINTENANCE GUIDE



EPW
luxury decking

LIMPEZA E MANUTENÇÃO

Care and maintenance

APROVEITE A VIDA EXTERIOR

Os decks EPW® requerem baixa manutenção e são concebidos para durar muito tempo. No entanto, como em tudo, podem acontecer acidentes com decks, e nós vamos ajudá-lo a resolvê-los e a prolongar a vida útil do seu deck.

Tenha em atenção o facto de que atividades excessivas podem danificar o seu deck, tais como: andar de skate, arrastar móveis ou panelas pesadas, etc.

ENJOY OUTDOOR'S LIFE

EPW® decks require low maintenance and are designed to last for a long time. Nevertheless, as with everything, accidents may happen with decks, and we will help you solving them and making your decks life last longer.

Pay attention to the fact that excessive activities may damage your deck, such as: skateboarding, drag furniture or heavy pots, etc.

CUIDADOS GERAIS

Leia atentamente o manual de instalação antes de iniciar. Não deixe pontas afiadas, ou fixações inseguras para evitar o risco de lesões.

Para manter o deck com aspeto de novo basta fazer uma limpeza ocasional com água e sabão, pelo menos uma vez por ano. Contudo, para obter melhores resultados pode usar uma máquina de lavar de pressão e uma escova. Tendo atenção à pressão que não deve exceder os 2500psi e sempre com a ponteira a >30 cm de distância da superfície do deck. Lembre-se que as condições climáticas podem influenciar a frequência de limpeza.

GENERAL CARE

Please read the installation manual carefully before starting. Do not leave any sharp edges or insecure fixings to avoid the risk of injury.

To keep the deck looking new it should be enough to make an occasional cleaning with water and soap at least once a year. Despite this, if you wish to obtain better results, you can use a pressure washing machine and a brush. Be aware to the pressure which should not exceed 2500 psi as well as to the tip which you use, must be kept at a distance of at least 30 cm from the deck's surface. Please be aware that climate conditions may influence on the cleansing periodicity.

LIMPEZA E MANUTENÇÃO

Care and maintenance

LIMPEZA DO DECK

- 1 - Remova móveis e/ou outros itens de cima do deck;
- 2 - Varra a superfície ou use um soprador para remover detritos soltos, como folhas;
- 3 - Limpe as juntas entre as régua para garantir a drenagem adequada;
- 4 - Limpe o deck por pequenas secções garantindo que o deck se encontra molhado durante a lavagem, permitindo que toda a sujidade e resíduos de detergente sejam enxaguados completamente;
- 5 - Use um produto de limpeza adequado e siga as instruções de uso do mesmo;
- 6 - Esfregue suavemente a superfície do deck com uma escova apropriada e não metálica. Para manchas mais resistentes, deixe o produto de limpeza atuar durante 10-15 minutos.
- 7 - Enxague a seção do deck completamente com água regular. Repita estas etapas até que toda a superfície tenha sido limpa. Caso utilize água do furo, garanta que a mesma não é ferrosa.
- 8 - Deixe o deck secar completamente antes de colocar qualquer móvel e/ou outros acessórios de volta.

DECK'S CLEANSING

- 9 - Remove furniture and /or other items from over the deck.
- 10 -Sweep the surface or use a blower to remove loose debris such as leaves.
- 11 - Clean the joints between the rulers in order to assure an adequate drainage
- 12 - Clean the deck by small sections making sure that it is kept wet during its washing, allowing every dirt and detergent residues to be completely rinsed.
- 13 - Make use of an adequate cleansing product and follow its use instructions.
- 14 - Make use of an adequate cleansing product and follow its use instructions.
- 15 -Gently rub the deck surface with an adequate brush, non-metallic. In order to remove more resistant strains, let de product act for 10-15 minutes.
- 16 - Totally rinse the deck section with regular water. Repeat these steps until the whole surface is clean. In case you make use of borehole water, make sure that it is not ferrous.
- 17 - Let the deck totally dry before placing any furniture and/or any other items back on it.

LIMPEZA E MANUTENÇÃO

Care and maintenance

SUJIDADE E DETRITOS

A área afetada deve ser borrifada com uma mangueira para remover os detritos da superfície. Use água quente com detergente e uma escova de cerdas macias para remover sujeira e resíduos do deck.

DIRTY AND DEBRIS

The affected area must be sprinkled with a hose in order to remove the debris from the surface. Use hot water with detergent and a brush of soft bristles to remove dirty and combings from the deck.

RISCOS E DESGASTE

Riscos podem atenuar ou desaparecer naturalmente após 12 - 16 semanas de desgaste, caso contrário pode utilizar "scotch brite" ou uma lixa P80 ao longo do deck

SCRATCHES AND WEAR

Scratches may attenuate or totally disappear after 12-16 weeks of wear, if not, you can use "scotch brite" or sanding paper *80 along the deck.

MANCHAS DE GORDURA

Sempre que cair comida, a mesma deve ser removida o mais rápido possível. O deck deve ser limpo dentro de sete dias para conseguir remover a mancha. Para remover, use água morna com detergente e uma escova de cerdas macias.

FAT STAINS

Every time that food drops, it must be removed as soon as possible. The deck must be cleaned within seven days to remove the stain. To remove it, use warm water with detergent and a brush of soft bristles.

MANCHAS DE FERRUGEM E TERRA

Use um produto de limpeza contendo ácido oxálico ou fosfórico, para clarear ou remover ferrugem e sujeira. Pode ser necessário que o produto atue sobre a mancha por 10 a 15 minutos antes de enxaguar.

LIMPEZA E MANUTENÇÃO

Care and maintenance

RUST AND MUD STAINS

Make use of a cleaning product containing oxalic or phosphoric acid to lighten or remove rust and dirt. It may be necessary to let the product act on the stain before rinsing it.

REPLENTES E PROTETORES SOLARES

Certos ingredientes químicos em repelentes de insetos e protetor solar podem manchar a superfície do deck. Não aplique esses produtos enquanto estiver no deck e se tiver protetor solar, bronzeador ou repelente de insetos nos pés, não ande descalço no deck.

REPELLENTS AND SUNSCREENS

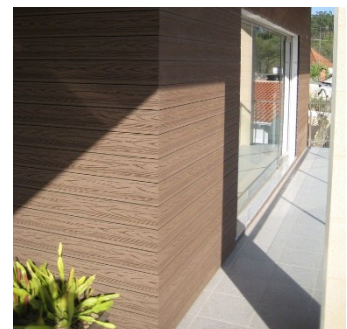
Some chemical ingredients in insect repellents as well as in sunscreens may stain the deck's surface. Do not use these products if you are on the deck and if you are wearing sunscreen, tanning lotion or insect repellent on your feet, do not walk barefoot on the deck.

TAPETES E ACESSÓRIOS DECORATIVOS

Tapetes com revestimento de borracha, vinil ou látex podem marcar o deck. As marcas podem ser removidas, mas recomendamos o uso de polipropileno de alta qualidade para evitar esse problema. Os vasos de flores também podem criar problemas se ficarem diretamente na superfície do deck, uma vez que a humidade pode ficar presa no mesmo. Com o tempo, minerais, fertilizantes e alimentos vegetais, podem-se acumular e resultar numa descoloração nas régua. Como tal, recomendamos fortemente o uso de um suporte de planta ou outra estrutura para elevar o vaso e permitir o fluxo de ar por baixo.

RUGS AND ACCESSORIES

Rugs with rubber coating, vinyl or latex may leave stains on the deck. These stains may be removed but we recommend the use of polypropylene of high quality in order to avoid that problem. Flower pots may also create these kind of problems if in direct contact with the surface of the deck once that humidity may get stuck on it. Climate, minerals, fertilizers and plant foods can accumulate and result in discoloration on the planks. We highly recommend the use of a plant stand or any other structure in order to elevate the pot and allow the air flowing underneath.



LIMPEZA E MANUTENÇÃO

Care and maintenance

MOFO E BOLOR

O mofo pode crescer quase em qualquer lugar, inclusive no seu deck. Se existir mofo no seu deck, existem diversos produtos comerciais disponíveis para removê-lo. Escolha um testado e siga as instruções do fabricante. Não misture produtos de limpeza recomendados como um produto químico nocivo uma vez que podem ocorrer reações.

Mold and mildew

Mold may appear in almost everywhere, even in your deck. If there is mold in your deck, there are many commercial products you may use to remove it. You may choose one that has been tested and follow the instructions of the manufacturer. Do not mix recommended cleaning products with a harmful chemical product because reactions may be generated.

REMOÇÃO DE NEVE E/OU GELO

Um soprador de folhas ou vassoura deve facilmente limpar uma leve camada de neve.

Nunca use pás de metal ou ferramentas de ponta afiada, nem picador de gel (mesmo de plástico), para remover gelo ou neve do seu deck, uma vez que mesmo as réguas mais resistentes podem ficar arranhadas. O ideal é usar pás de plástico ou vassouras com cerdas de plástico que removerão a neve do deck e limitarão os riscos na superfície do deck.



Ao limpar a neve ou gelo faça-o no sentido longitudinal das réguas de deck, nunca perpendicular. Escolha um "degelo" à base de cloreto de cálcio ou sal-gema para remover a neve e o gelo. Nunca use areia para derreter o gelo uma vez que é naturalmente abrasiva e pode danificar a superfície das réguas de deck. Evite igualmente o derretimento do gelo com a adição de corantes pois os mesmos podem manchar o deck.

LIMPEZA E MANUTENÇÃO

Care and maintenance

SNOW OR ICE REMOVAL

A leaf blower or broom should easily clean a light layer of snow.

Never use metal shovels or sharp-edged tools, or ice picks (even plastic ones), to remove ice or snow from your deck, as even the strongest planks can get scratched. Ideally, use plastic shovels or brooms with plastic bristles that will remove snow from the deck and limit scratches on the deck surface.

When cleaning snow or ice, do so in the longitudinal direction of the deck boards, never perpendicularly. Choose a calcium chloride or rock salt-based "de-icer" to remove snow and ice. Never use sand to melt ice as it is naturally abrasive and can damage the surface of the deck boards. Also avoid melting the ice with the addition of dyes as they can stain the deck.

INSTALAÇÃO

Respeite sempre o manual de instalação disponível no nosso site para download. Sempre que tiver necessidade de cortar uma régua com um ângulo, garanta que não deixa pontas afiadas para evitar lesões nos utilizadores.

Verifique regularmente se as juntas estão suportadas pelos sarrafos. O Deck compósito é um deck "flutuante" pelo que é natural algum movimento com as diferenças de temperaturas.

INSTALLATION GUIDELINES

Always follow the installation manual, which is available for download on our website.

Whenever you need to cut a board at an angle, ensure there are no sharp edges to prevent injuries to users.

Regularly check that the joints are supported by the battens. Composite decking is a "floating" deck, so some movement is natural due to temperature variations.

CICLO DE VIDA

LIMPEZA E MANUTENÇÃO

Care and maintenance

Se e quando o seu produto chegar ao fim de vida, ou tiver de ser removido por algo inesperado, deve enviar o material para uma unidade de reciclagem.

PRODUCT LIFE CICLE

If and when your product reaches the end of its life or needs to be removed due to unforeseen circumstances, the material should be sent to a recycling facility.

LIMPEZA E MANUTENÇÃO

Care and maintenance

Algumas dicas e truques....

Leia e siga sempre as instruções específicas dos fabricantes do produto antes de utilizar qualquer produto de limpeza no seu deck ou varanda. Também é uma boa ideia testar qualquer produto num pedaço de sucata ou numa área impercetível do deck ou varanda para ter a certeza de que não danifica a superfície.

Limpeza Geral e Local

Na preparação para a limpeza, precisará de água para enxaguar (mangueira ou lavadora de alta pressão), a escova de deck recomendada com cabo de extensão e EzClean.

Importante: Limpe em áreas pequenas e manejáveis. Enxague bem cada área antes de passar para a secção seguinte e não deixe o produto de limpeza secar na superfície. Evite limpar sob luz solar direta, pois o calor gerado pode fazer com que a superfície seque rapidamente durante a tentativa de limpeza. Permitir que o produto de limpeza seque ou não enxaguar completamente, provocará uma película branca na superfície que terá de ser limpa novamente.

Evite colocar EzClean noutras superfícies, incluindo vidro, aço inoxidável e superfícies pintadas. Enxague completamente as superfícies imediatamente após o contacto.

Uma lavadora de alta pressão pode ser utilizada APENAS PARA ENXAGUAR. A pressão máxima recomendada é de 1.500 psi. Deve ser utilizado um bico de ponta em leque. Pulverizar no sentido da fibra, nunca transversalmente, para evitar danificar o produto. Tenha cuidado para não danificar o material e tome sempre as devidas precauções de segurança ao operar uma lavadora de alta pressão.

Sujidade, fuligem, tanino e manchas de bolor

Os produtos compostos tradicionais são formulados para inibir o crescimento de bolor e minimizar as manchas. Enxague os produtos do deck periodicamente com uma mangueira. Mesmo que pareça limpo, é importante evitar a acumulação de pólen/detritos. As manchas de bolor podem ocorrer onde existe humidade, pólen e/ou sujidade. O bolor precisa de uma fonte de alimento para crescer, que pode ser relva, pólen, sujidade, detritos, madeira e resinas de madeira.

Manter uma superfície limpa e seca é o melhor método para combater o bolor. Certifique-se de que a água é drenada eficazmente do seu deck. Certifique-se de que

LIMPEZA E MANUTENÇÃO

Care and maintenance

existem espaços entre as réguas para permitir a drenagem.

Como qualquer outro produto à base de madeira, os produtos compostos por polímero de madeira podem passar por um processo natural chamado sangramento extrativo/taninos. Este processo pode causar descoloração temporária que desaparecerá com a exposição à chuva e aos raios UV. Na maioria dos casos, o processo de meteorização demora 8 a 10 semanas, mas pode variar consoante o local e a aplicação específica do produto, como por exemplo uma varanda coberta. Os taninos também podem ser limpos utilizando o EzClean.

Para manter o seu deck com a melhor aparência, aqui estão algumas coisas a considerar:

- Evite o uso de tapetes de borracha, lonas, brinquedos de piscina e outros artigos não porosos no deck durante longos períodos de tempo, uma vez que estes artigos podem causar descoloração da superfície do deck.
- Alguns produtos, como o protetor solar e o repelente de insetos, contêm produtos químicos que podem alterar a superfície do deck ou das coberturas das vigas dos alpendres e aros. Antes de utilizar estes produtos no convés ou nas suas proximidades, verifique os rótulos dos produtos e consulte o fabricante sobre o efeito do produto nos materiais plásticos.
- Não deixe cola de PVC ou produto similar na superfície de qualquer deck ou revestimento, pois pode descolorar e danificar a superfície de forma permanente.
- Tal como acontece com qualquer superfície de caminhada, os produtos podem tornar-se escorregadios em climas gelados. Tenha cuidado ao caminhar nestas condições. Para a remoção de gelo, a maioria dos produtos que contêm cloreto de cálcio podem ser utilizados sem danificar o deck ou a superfície da varanda. Estes produtos podem deixar um resíduo branco que pode ser limpo seguindo as orientações de limpeza das páginas anteriores.
- As pás de metal ou de plástico com rebordo metálico podem danificar a superfície do deck e não são recomendadas para limpar a neve da superfície do convés.
- Não permita que o pó de construção transportado pelo ar proveniente de materiais

LIMPEZA E MANUTENÇÃO

Care and maintenance

como betão, fibrocimento, blocos paisagísticos, estuque e gesso cartonado se acumule na superfície de um deck EPW, pois pode danificar a superfície do deck. Não corte nenhum produto e remova sempre rapidamente o pó, barro, sujeira, lama e outros produtos de construção do deck. Não permita que a sujeira e os detritos de construção se acumulem na superfície do deck. Não corte objetos de metal, como grades, na superfície do deck, pois os detritos quentes do corte podem ficar incrustados na superfície do deck, resultando em manchas e danos.

- Como qualquer outro deck fixado com grampos, pode deslizar durante a utilização. Mantenha as juntas sobre as vigas.

Some tips and tricks...

Always read and follow the product manufacturers' specific instructions before using any cleaning product on your deck or porch. It is also a good idea to test any product on a scrap piece or inconspicuous area of the deck or porch to make sure it does not harm the surface.

General & Spot Cleaning

In preparation for cleaning you will need water for rinsing (hose or power washer), the recommended deck brush with an extension handle, and EzClean.

Important: Clean in small, manageable areas. Thoroughly rinse each area before moving onto the next section and do not let the cleaner dry on the surface. Avoid cleaning in direct sunlight as the heat generated may cause the surface to dry quickly as you attempt to clean. Allowing the cleaner to dry or not thoroughly rinsing will cause a white surface film that must be cleaned again.

Avoid getting EzClean on other surfaces, including glass, stainless steel, and painted surfaces. Thoroughly rinse surfaces immediately upon contact.

A power washer can be used for RINSING ONLY. The recommended maximum pressure is 1,500 psi. A fan tip nozzle should be used. Spray in the direction of the grain pattern, never across the grain, to avoid damaging the product. Use caution not to damage the material and always take proper safety precautions when operating a power washer.



Dirt, Grime, Tannin, and Mildew Stains

Traditional composite products are formulated to inhibit mildew growth and minimize staining. Rinse off your deck products periodically with a hose. Even if it appears clean, it is important to prevent build-up of pollen/debris. Mildew stains may occur where moisture, pollens, and/or dirt are present. Mildew needs a food source to grow, which can be grass, pollens, dirt, debris, wood, and wood resins.

Maintaining a clean dry surface is the best method for combating mildew. Ensure that water drains effectively from your deck. Be sure that gaps exist between boards to allow for drainage.

Like any other wood-based product, wood-polymer composite products may experience a naturally occurring process called Extractive Bleeding/Tannins. This process may cause temporary discoloration that will weather away with exposure to flushing rainfall and UV. In most cases, the weathering process takes 8-10 weeks but could vary depending on location and specific product application such as a covered porch. Tannins may also be cleaned by utilizing the EzClean.

To keep your deck looking its best, here are a few things to consider:

- Avoid the use of rubber-backed mats, tarps, pool toys, and other non-porous items on the deck for any extended period of time as these items may cause discoloration to the decking surface.
- Some products, such as sunblock and insect repellent, contain chemicals that may alter the surface of the deck, or Porch and Rim Joist Covers. Prior to use of these products on or near an deck, check product labels and consult the manufacturer about the product's effect on plastic materials.
- Do not get any PVC glue or similar product on the surface of any deck or cladding, as it may discolour and permanently damage the surface.
- As with any walking surface, products may become slippery in freezing weather. Take caution when walking in these conditions. For ice removal, most products containing calcium chloride can be used without damage to the deck or porch surface. These products may leave a white residue which can be cleaned using the cleaning guidelines in the previous pages.
- Metal shovels or plastic shovels with a metal leading edge will damage the surface of an deck and are not recommended for clearing snow from deck surface.
- Do not allow airborne construction dust from materials such as concrete, fiber cement,

LIMPEZA E MANUTENÇÃO

Care and maintenance

landscape blocks, stucco, and drywall to accumulate on the surface of an EPW deck as it may damage the surface of the deck. Do not cut any product and always remove job site dust, clay, dirt, mud, and other construction products from an deck quickly. Do not allow construction dirt and debris to sit on the deck surface. Do not cut metal objects such as railing on the deck surface, the hot debris from the cut may become embedded in the deck surface resulting in staining and damage.

- Like any other deck fixed with clips, it may slide during the usage. Keep the joints over the joists.